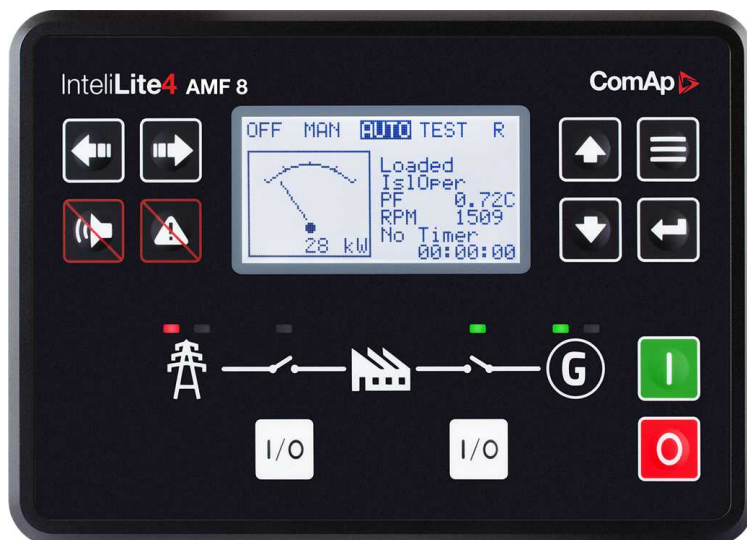


# InteliLite 4 AMF 8



订货号: IL4AMF8XBAA

## 发电机组单机控制器

# 数据表

### 产品描述

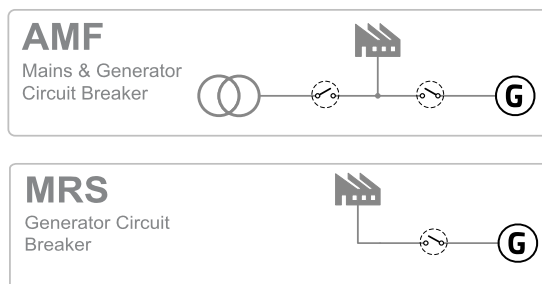
- > 单台发电机组控制器, 可用于常用或者备用控制器
- > 多合一的直观且强大的PC工具, 可用于本地或远程配置设置、监视和控制
- > 易于安装, 配置和使用

### 关键特点

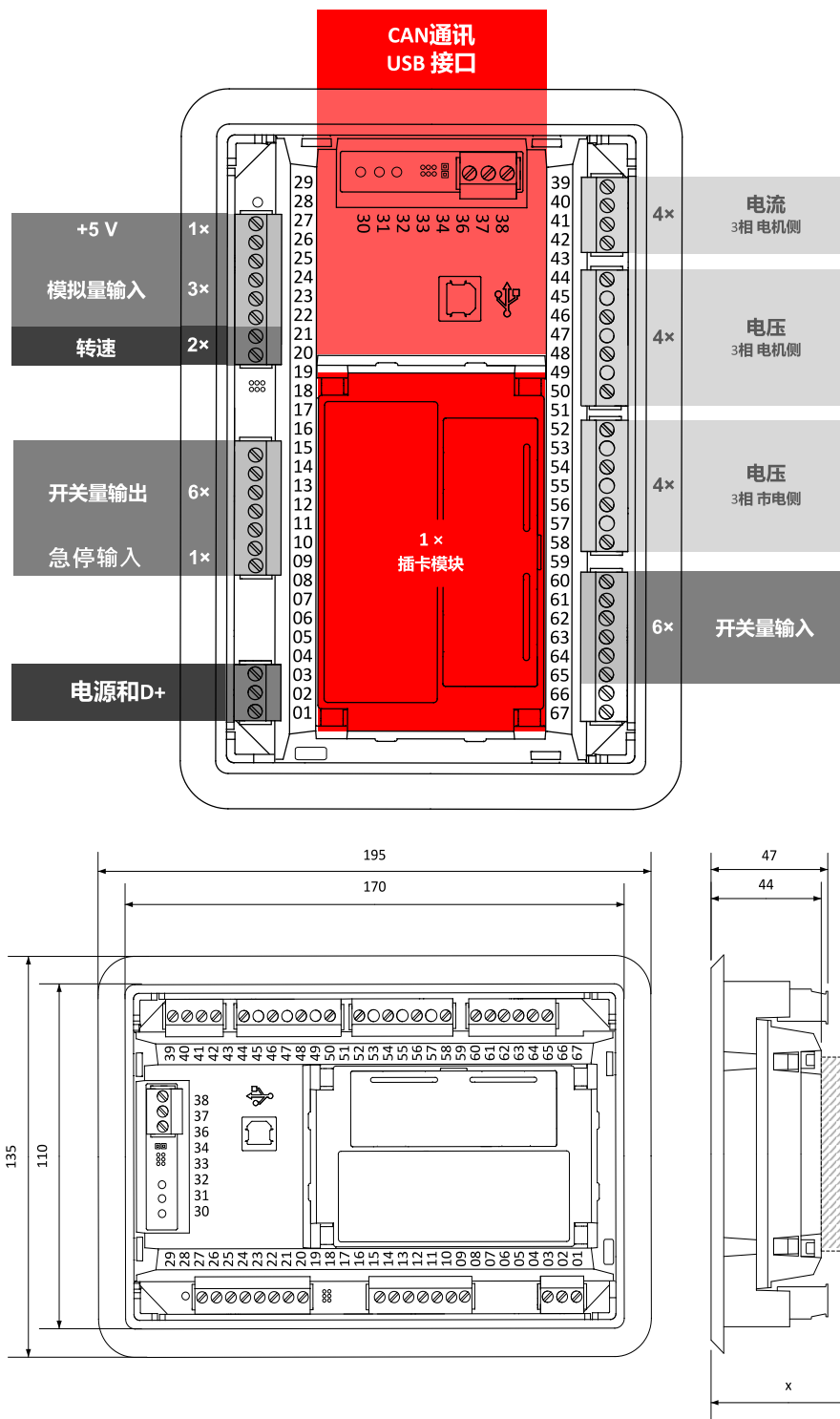
- > 集备用电源和主电源应用为一体
- > 6个二进制输出, 6 + 1个二进制输入, 3模拟模拟量输入(U/I/R)
- > +5 VDC基准模拟量输出
- > 2个大电流急停开关量输出最大为5A
- > 1个用于扩展插件模块的插槽(Modbus, 以太网, SMS, 输入和输出)
- > 扩展CAN模块
- > 支持电喷ECU (Tier 4 Final, Stage V)
- > 带电池备份的RTC (完整日历)
- > 使用USB口配置控制器(编程时控制器无需另外接电源)
- > 零功耗模式
- > 真RMS测量
- > 内置PLC, 并在InteliConfig中附带了PLC监视工具
- > 全面的远程通讯支持 (AirGate 2.0, WSV)
- > 使用Ethernet / 4G接入互联网, 支持Modbus TCP/RTU, SNMP v1/v2c

- > 主动发送短信和电子邮件
- > 具有多达150条记录的详细历史记录日志
- > 远程显示屏
- > 用户设定值和保护设定
- > 控制器内置5种语言及翻译功能
- > 用户访问管理
- > 网络安全性改进
- > 备选配置
- > 多功能调度器
- > 3个维护计时器
- > 可映射Modbus寄存器燃油泵管理
- > 可选择运行小时来源
- > 控制器开孔: 172 × 112 mm

### 应用概述



## 尺寸、端子和安装



**注意:** 控制器的最终深度(厚度)取决于所选的插件模块,可以在41mm和56mm之间变化.还要注意连接器和通讯线的大小(例如,安装了RS232通讯卡,根据标准的RS232接头和通讯线尺寸,深度就增加了约60毫米)。

**注意:** 使用所提供的支架,控制器作为一个独立单元安装在面板门上.开孔尺寸是172×112mm.使用控制器自带的螺丝固定座将控制器固定在控制箱的门上。

# 技术参数

## 工作电源

工作电源范围	8-36 VDC
功耗 (不包括扩展)	2.5 W
RTC 电池	可更换(3 V)
保险丝功率	无开关量消耗最大为4A
E-Stop 保险丝	10 A
最大功耗	7 W

## 使用环境及条件

防护等级 (前面板)	IP 65
工作环境温度	-20 °C to +70 °C
储存温度	-30 °C to +80 °C
环境湿度	95 % 无冷凝 (EN 60068-2-30)
震动	5-25 Hz, $\pm 1.6$ mm 25-100 Hz, a = 4 g
冲击	a = 500 m/s <sup>2</sup>
周围空气温度等 70 °C 适合污染程度 2	

## D+功能

最大输出电流	250 mA
充电失败阈值	可调节

## 交流电压测量

测量输入	3相发电机电压, 3相市电电压
测量范围	10-277 V AC / 10-480 V AC (EU) 10-346 V AC / 10-600 V AC (美国/加拿大)
线性测量和保护范围	350 V AC Ph-N 660 V AC Ph-Ph
精度	1 %
频率范围	30-70 Hz (精度 0.1 Hz)
输入阻抗	0.72 M $\Omega$ ph-ph, 0.36 M $\Omega$ ph-n

## 显示屏幕

类型	内置单色 3.2"
分辨率	132 × 64 px

## 通讯

USB 接口	非隔离型 B 型连接器
CAN 1	非隔离, 250 / 50 kbps, 带终端电阻 120 $\Omega$

## 电流测量

测量输入	3相电流输入
测量范围	5 A
最大允许电流	10 A
精度	0-2A 误差 $\pm 20$ mA; 2-5 A 误差 1%
输入阻抗	<0.1 $\Omega$

## E-Stop 急停

安全急停专用输入口。1&2两路硬线开关量输出。
-------------------------

## 开关量输入

数量	6
闭合、断开指示	0-2 VDC 闭合接触 6-36 VDC 断开接触

## 开关量输出

数量	6
最大电流	输出点 1 和 2 = 5 A; 输出点 3-8 = 0.5 A
输出类型	正极输出

## 模拟量输入

数量	3, 支持(电阻/电压/电流)
输入范围	R = 0-2500 $\Omega$ ; U = 0-10 V; I = 0-20 mA
精度	电阻: 在 0-250 $\Omega$ 范围内, 实际数值的 $\pm 2\% \pm 5 \Omega$ 电阻: 在 250 $\Omega$ -2500 $\Omega$ 范围内, 实际数值的 $\pm 4\%$ 电压: 实际数值的 1%, $\pm 100$ mV 电流: 实际数值的 1%, $\pm 0.2$ mA

## +5 V 电源输出

最大电流	45 mA
------	-------

## 转速传感器

电压输入范围	在 4 Hz 到 1 kHz 范围内为 4Vpk-pk 到 50Vpk-pk 在 1 到 5 kHz 范围内为 6Vpk-pk 到 50Vpk-pk 在 5 到 10 kHz 范围内 10Vpk-pk 到 50Vpk-pk
频率输入范围	4 Hz 到 10 kHz
频率测量精度	测量值的 0.2 %

## 可选扩展卡

型号	描述	订货号
CM-RS232-485	双口接头	<a href="#">CM223248XBX</a>
CM2-4G-GPS	4G & GPS 无线通讯卡	CM24GGPSXBX
CM3-Ethernet	互联网、局域网，以太网通讯卡	CM3ETHERXBX
EM-BIO8-EFCP	8个开关量输入输出，以及接地电流测量	<a href="#">EM2BIO8EXBX</a>

注意: 控制器仅只有一个插卡卡槽

## 通过CAN 通讯扩展模块

型号	描述	订货号
IGL-RA15	CAN扩展模块，远程LED面板指示灯，15个LED灯	<a href="#">EM2IGLRABAA</a>
Inteli AIN8	CAN 扩展模块，8个模拟模拟量输入	<a href="#">I-AIN8</a>
Inteli IO8/8	CAN 扩展模块，8个开关量输入、8个扩展开关量输出	<a href="#">I-IO8/8</a>
IGS-PTM	CAN 扩展模块，8个开关量输入，8个开关量输出，4个模拟量输入，1个模拟量输出	<a href="#">IGS-PTM</a>
Inteli AIN8TC	CAN 扩展模块，仅用于热电偶传感器检测模块	<a href="#">I-AIN8TC</a>
Inteli AIO9/1	CAN 扩展模块，模拟量输入输出—用于直流电源测量	<a href="#">I-AIO9/1</a>

## 功能和保护

支持ANSI (美国国家标准协会)定义的功能和保护:

描述	ANSI 代码	描述	ANSI 代码
主设备	1	负序电压	47
停止按键	5	非全相序继电器	48
多功能仪表	11	过滤	50/50TD
超速	14	交流断路器	52
低速	12	过压	59
启动到运行过度接头	19	压力开关	63
热继电器	26	液位开关	71
欠电压	27	报警指示装置***	74
信号装置	30	重合闸继电器	79
超载(有效功率)	32P	过频	81O
主顺序装置	34	低频	81U
机组顺序启动*	44	自动选择控制/切换	83

\*\*\*需添加扩展模块 IGL-RA15

## 标准和认证

<ul style="list-style-type: none"> <li>&gt; EN 61000-6-2</li> <li>&gt; EN 61000-6-4</li> <li>&gt; EN 61010-1</li> <li>&gt; EN 60068-2-1 (-20 °C/16 小时)</li> <li>&gt; EN 60068-2-2 (70 °C/16 小时)</li> </ul>	<ul style="list-style-type: none"> <li>&gt; EN 60068-2-6 (2÷25 Hz / ±1,6 mm; 25÷100 Hz / 4.0 g)</li> <li>&gt; EN 60068-2-27 (a=500 m/s<sup>2</sup>; T=6 ms)</li> <li>&gt; EN 60068-2-30:2005 25/55°C, RH 95%, 48 小时</li> <li>&gt; EN 60529 (前面板 IP65, 背面板 IP20)</li> </ul>	
--	--	---



E-mail: [info@comap-control.com](mailto:info@comap-control.com)  
 Web: [www.comap-control.com](http://www.comap-control.com)

**ComAp**   
 The heart of smart control